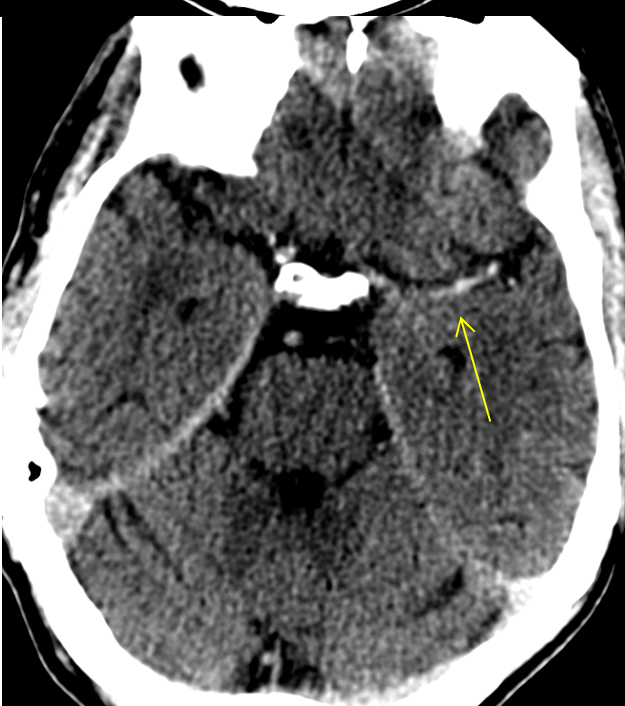
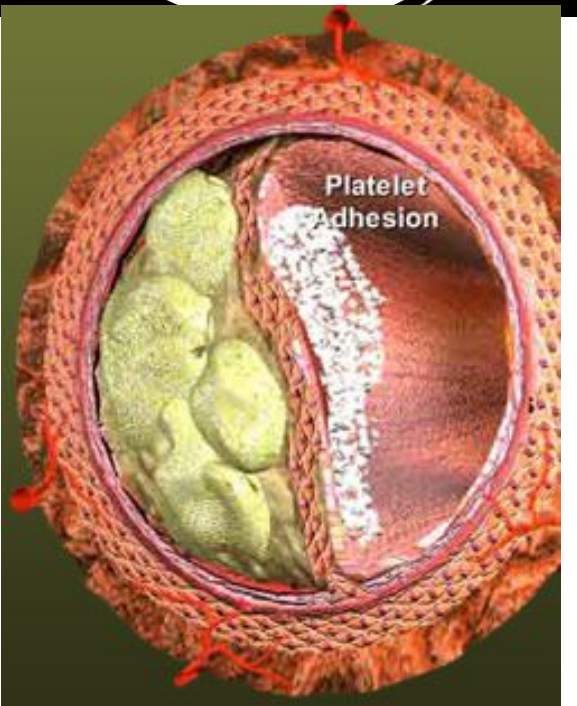
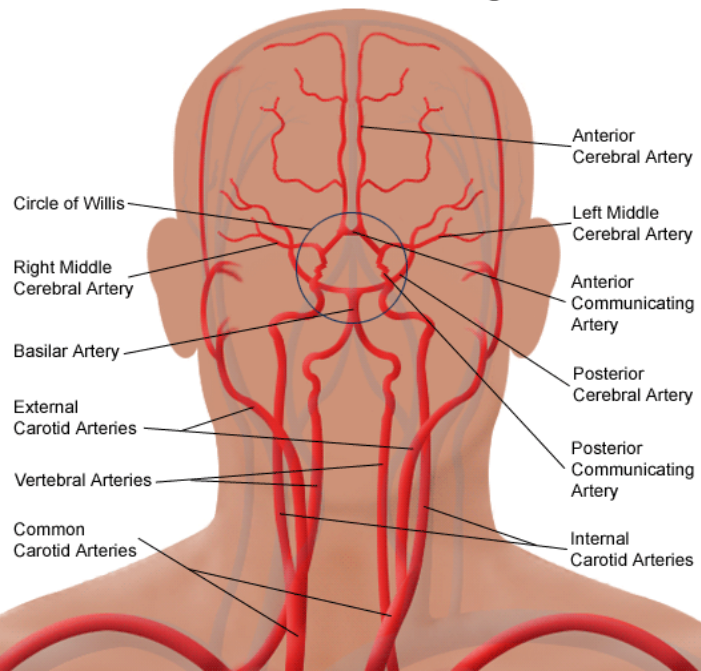


Ictus-Oclusión en tandem-ACI-ACM.



Arterial Circulation of the Brain, Including Carotid Arteries



Ictus Aci-Acm

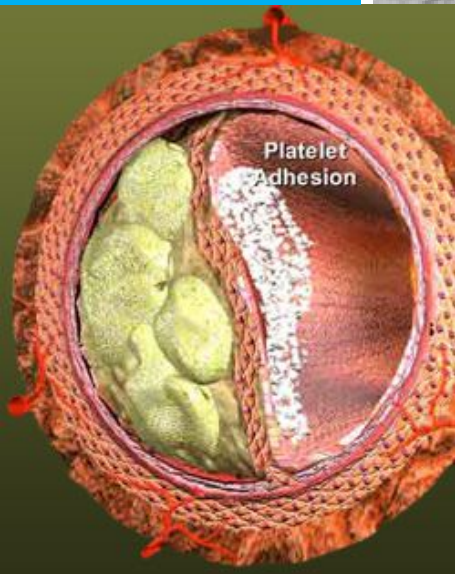
Lesión en bulbo carotídeo.

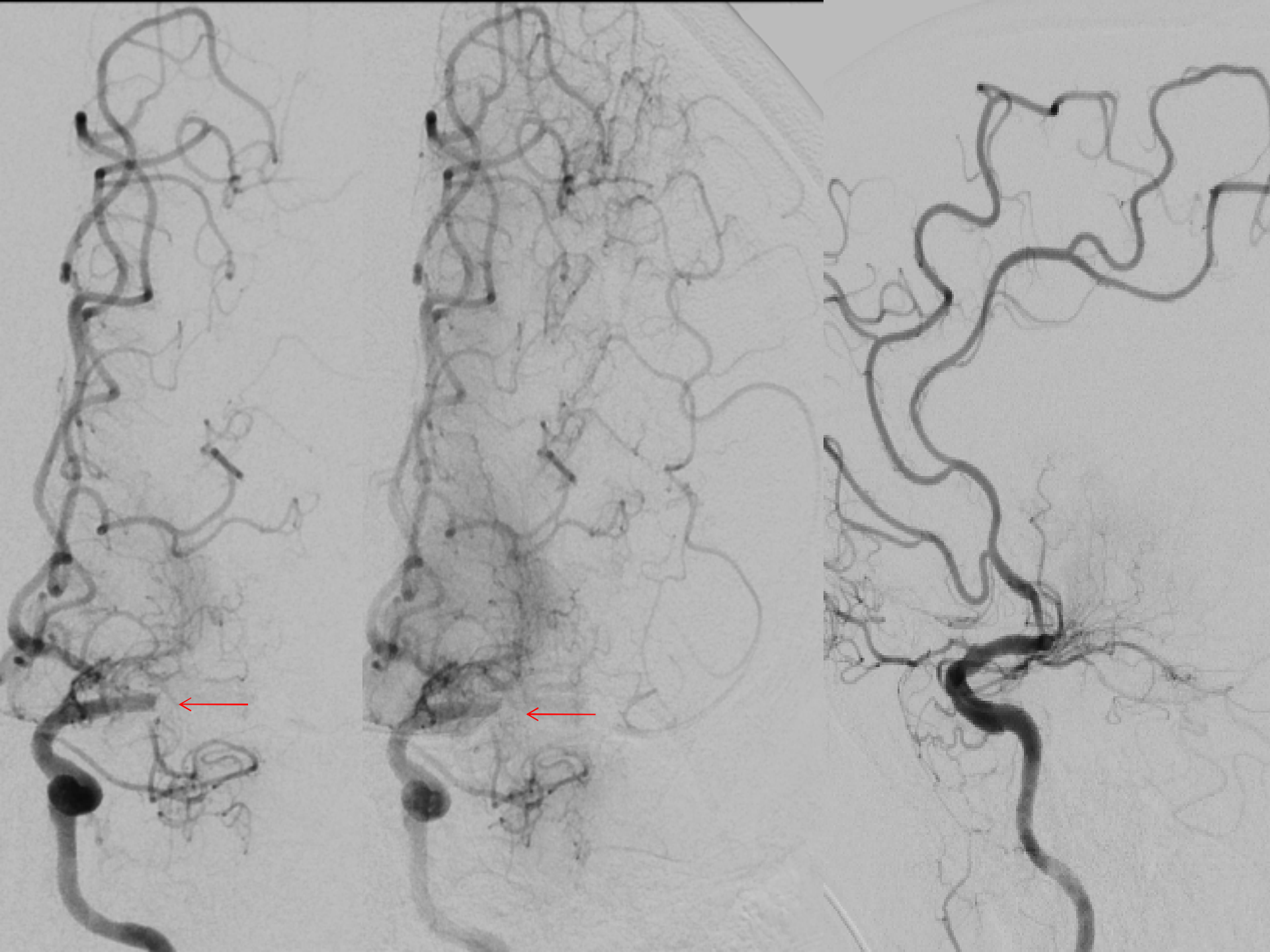
Estenosis preoclusiva en bulbo carotídeo.

Angioplastia con balón sterling 5 x 40 mm.

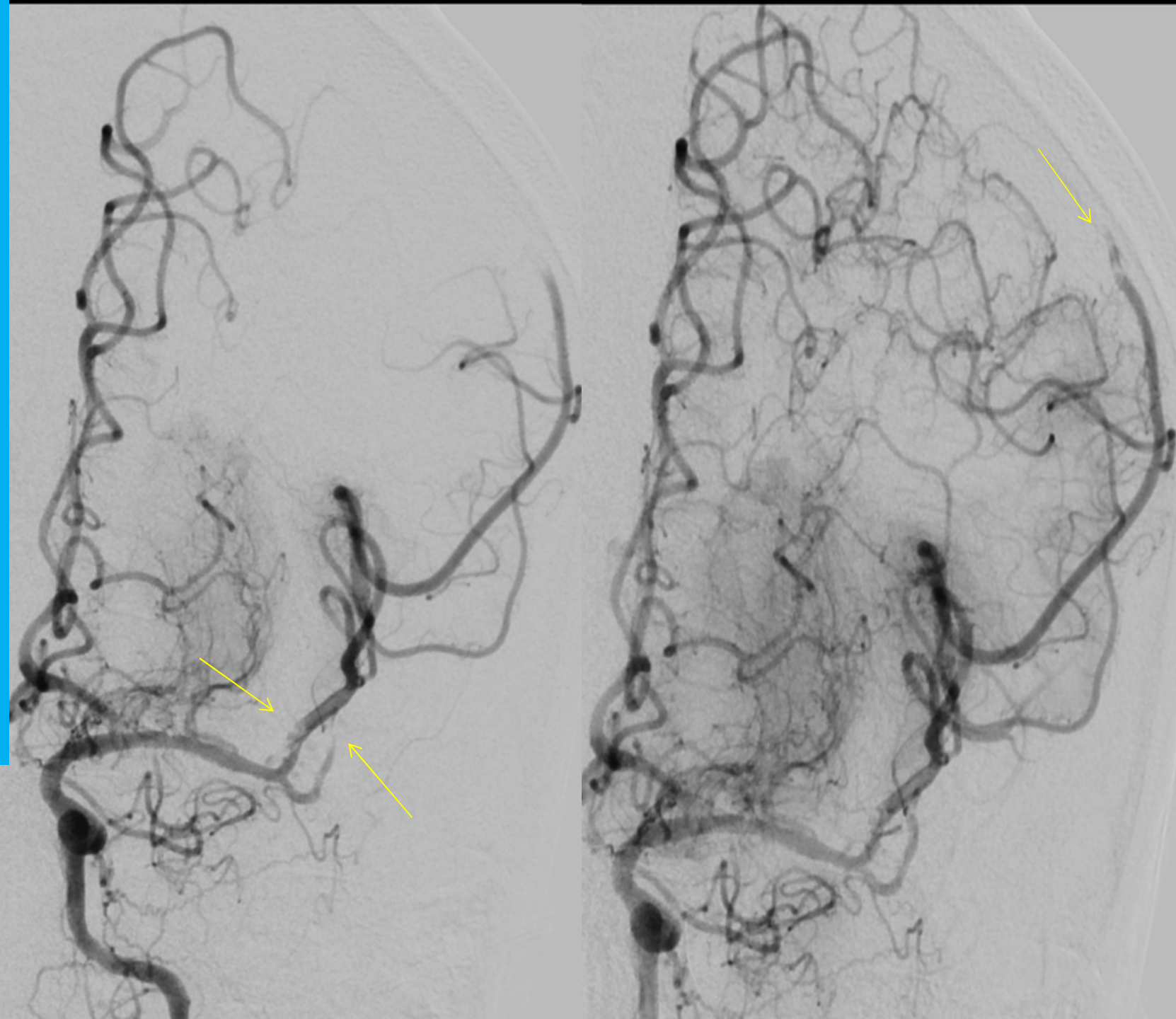
Oclusión de la porción m1 de la ACM izquierda.

Trombectomía con Trevo 4 mmx 20 mm.

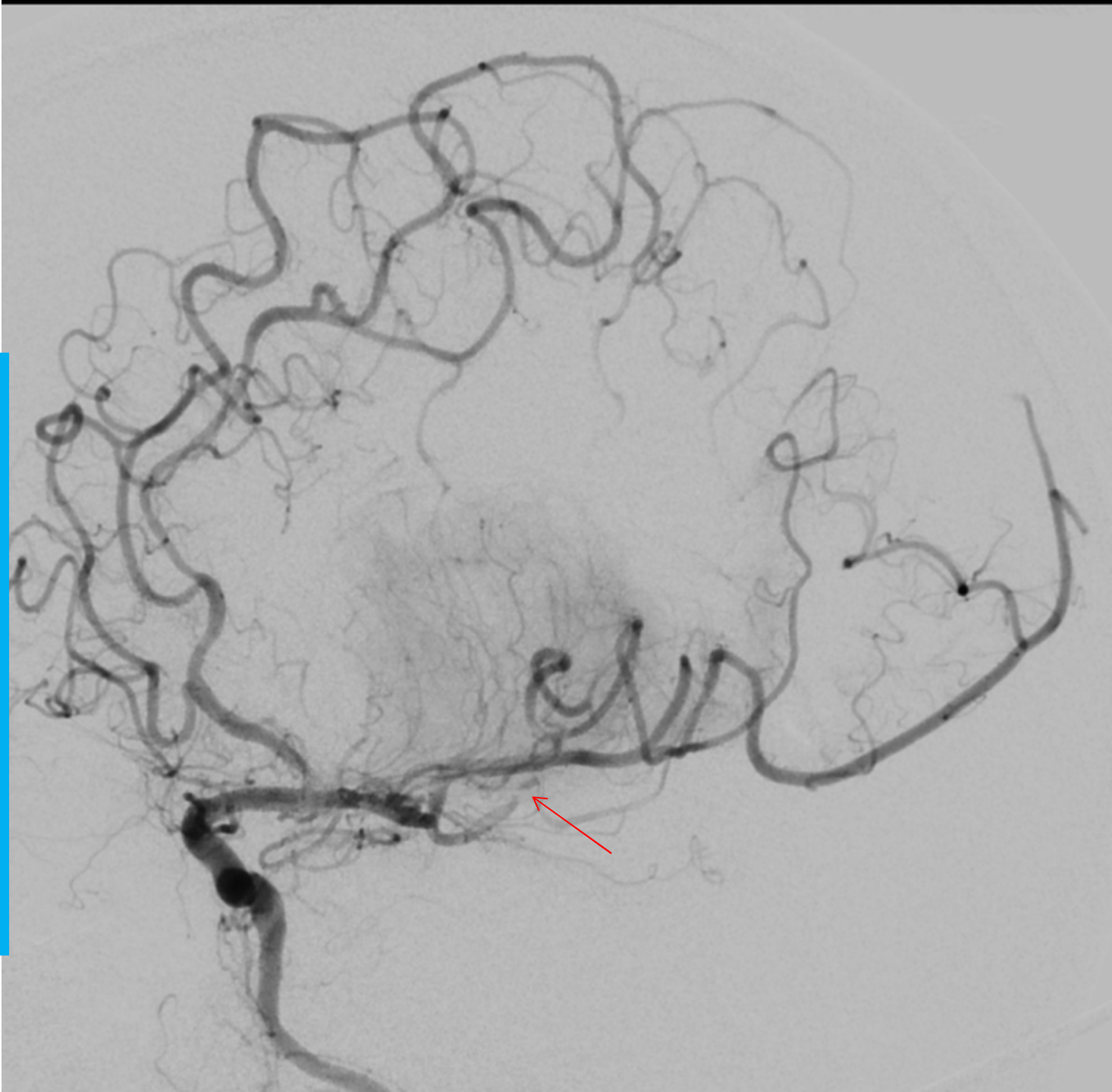




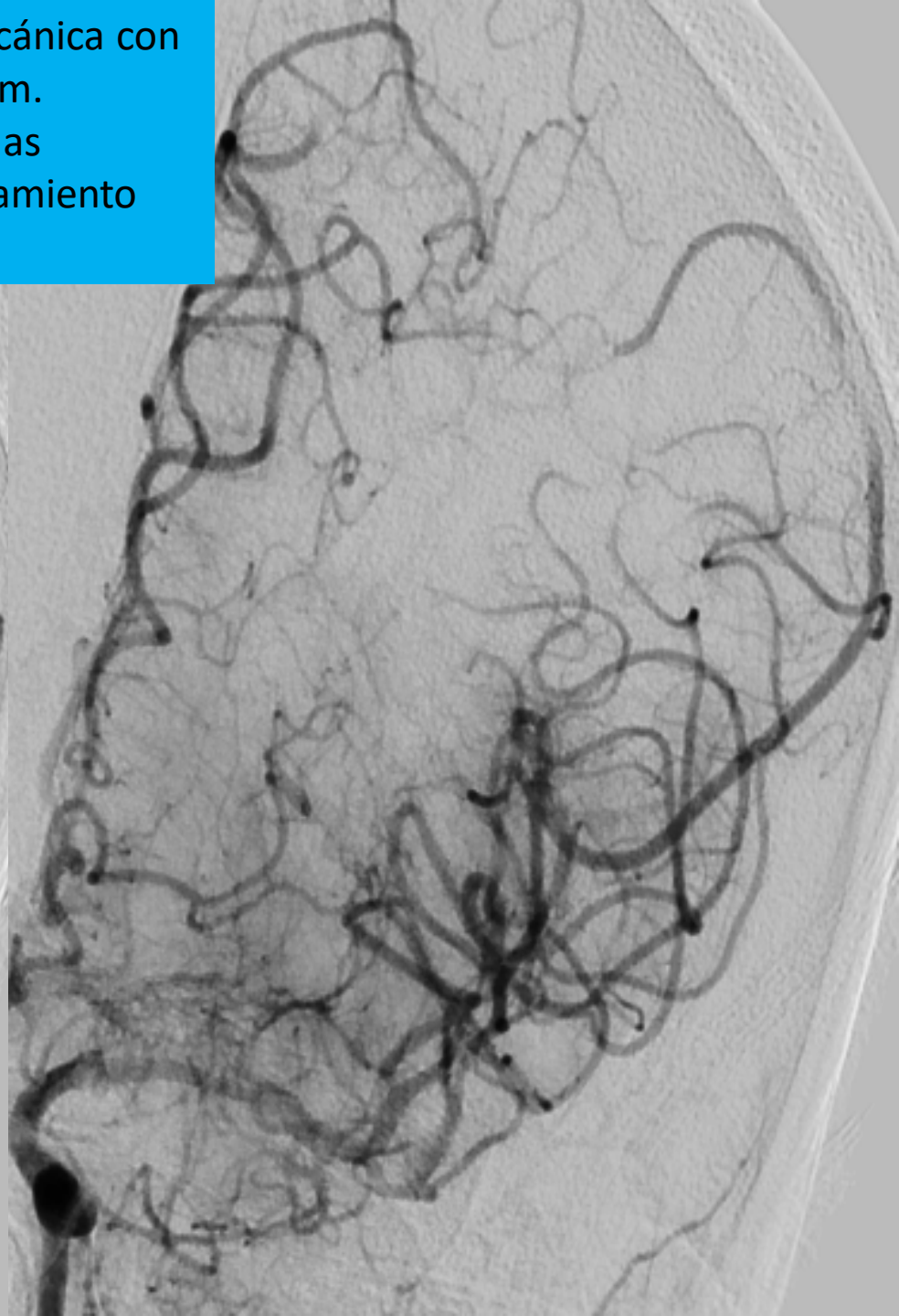
Arteriografía de control que muestra reapertura de M1 pero con oclusión de la división superior de la ACM y trombos no oclusivos en M2 (inf) y M4.



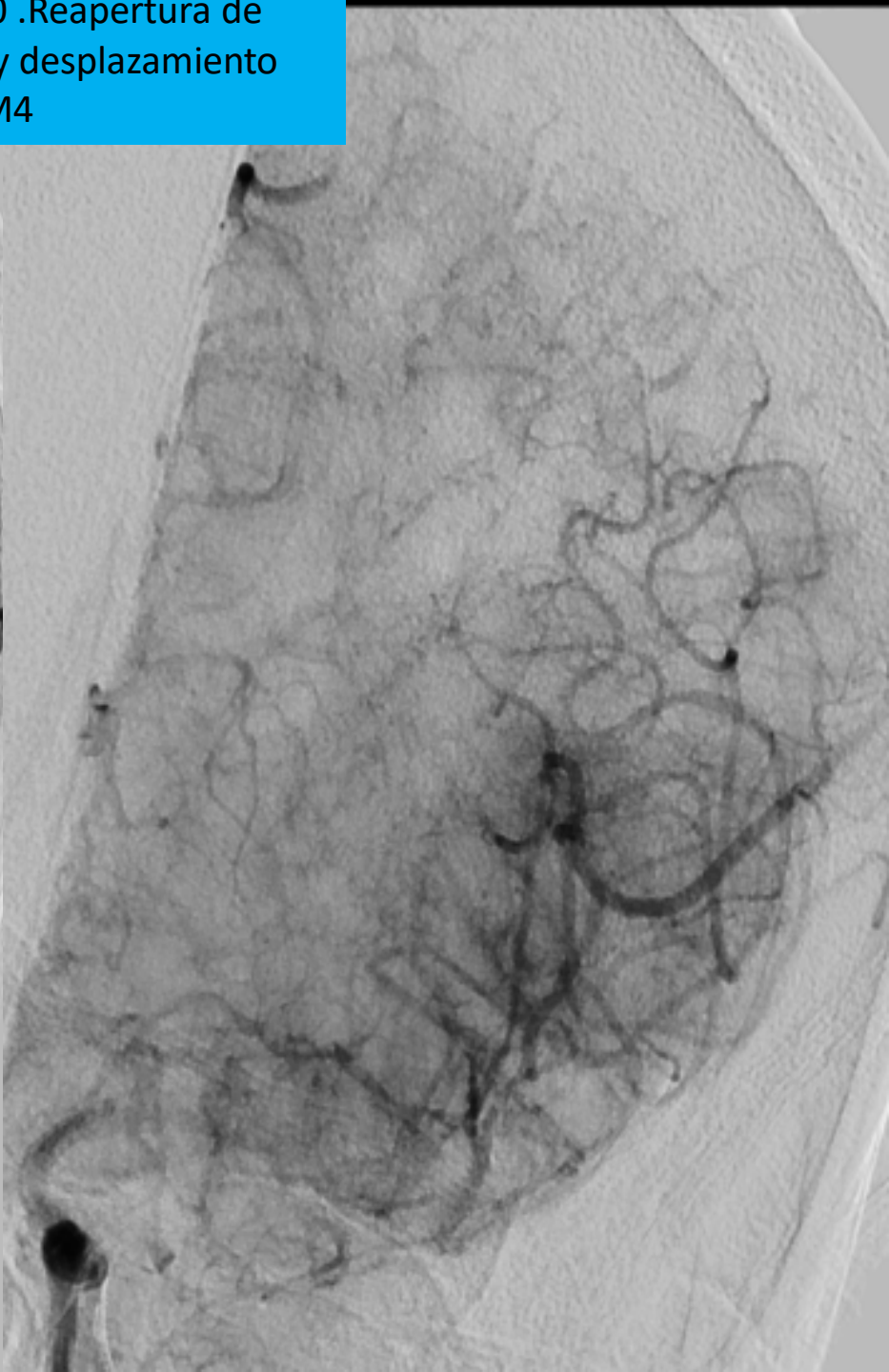
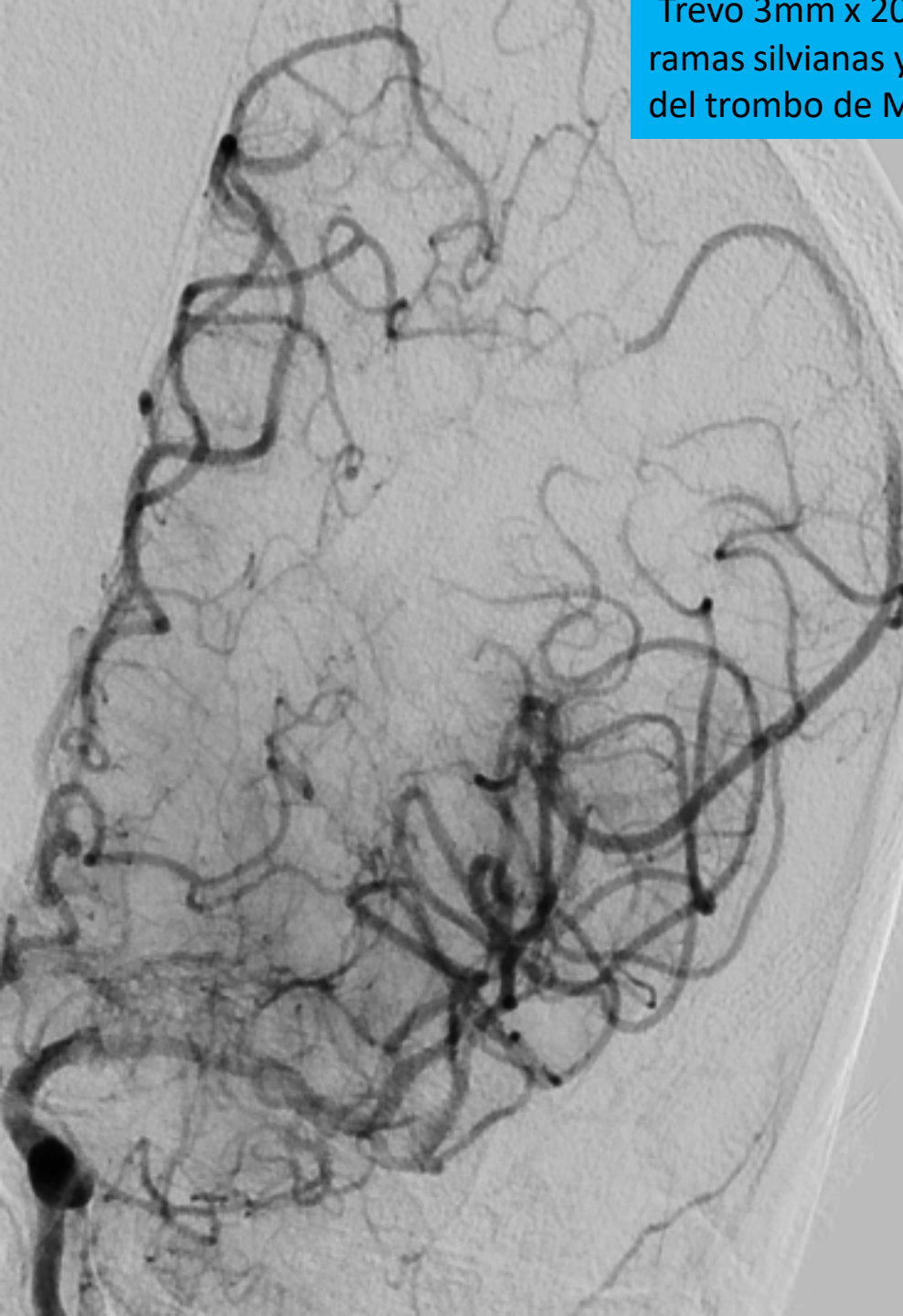
Arteriografía de control que muestra reapertura de M1 pero con oclusión de la división superior de la ACM y trombos no oclusivos en M2 (inf) y M4. Trombectomía con Trevo 3mm x 20mm



Trombectomía mecánica con
Trevó 3mm x 20 mm.
Reapertura de ramas
silvianas y desplazamiento
del trombo de M4



Trevo 3mm x 20 .Reapertura de ramas silvianas y desplazamiento del trombo de M4



Tc Craneal
control

